

TALLER DE CERÁMICA

efectos en

reducción en horno de leña

30 JUNIO-1 JULIO Y 7-8 DE JULIO

Dirigido por Silvia María Triana
Campos de Gutiérrez, Medellín



CAMPOS DE
GUTIERREZ



TALLER DE CERÁMICA MAATI

Efectos en reducción

La reducción en la cerámica se refiere a una atmósfera de quema donde la presencia del oxígeno es reducida. Normalmente esta reducción de oxígeno es ocasionada por el combustible utilizado para llegar a la temperatura de maduración de las arcillas o esmaltes, por ejemplo la leña o el gas.

En el caso del horno de leña, también la ceniza se funde en la superficie de las piezas alterando los colores. Dependiendo del tipo de leña y cantidad de reducción se pueden producir acabados muy únicos.

Este taller incluye una presentación audiovisual sobre acabados en reducción en horno de leña, teoría práctica de formulación de esmaltes y engobes para reducción, introducción a los distintos métodos de esmaltado (pincel, inmersión, vertido) y uso de horno de leña de llama inversa tipo Olsen. Recomendamos asistir a la quema nocturna (12 horas).

El taller está dirigido a personas que ya tengan un conocimiento básico o estén apenas familiarizándose con la cerámica, los participantes podrán llevarse las piezas producidas durante el taller. Es apto para niños.

**INSCRIPCIONES ABIERTAS HASTA EL JUEVES 28 de JUNIO:
TEL. 311 308 3717 / 221 4076**

Tallerista: **Silvia María Triana**

Cupo límite: **12 personas.**

Lugar: **Campos Gutiérrez. Kilometro 6 Vía Santa Elena.**

Duración: **30 Junio - Julio 1 y 7 - 8 de Julio de 11:00 a.m. a 5:00 p.m.
(20 horas)**

Costos: **\$ 250.000 / \$240.000 con descuento***

* El descuento aplica para estudiantes con carnet vigente, personas que ya hayan tomado una clase o curso de Maati o a quienes se inscriban a más de un taller.

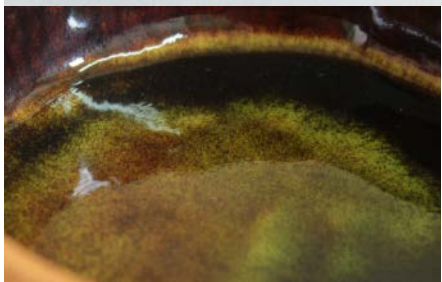
Alimentación: El taller incluye hidratación, pregúntenos por nuestra opción de almuerzo. Agradecemos que nos avise previamente sobre sus requerimientos dietarios o alergias.

Estadía: tenemos disponibilidad de alojamiento en nuestras instalaciones en cabañas o en los dormitorios de la casa principal. Avísanos si estás interesado en reservar estadía.

Que traer: Delantal o prendas que se puedan ensuciar, zapatos aptos para caminar en el campo y ropa abrigada, repelente y protector solar, almuerzo (si no reserva alimentación) y artículos de aseo personal si reserva estadía.

MÓDULOS

1. Selección de arcillas. Asistencia en la selección o preparación de la pasta de acuerdo a los métodos de construcción a utilizar como construcción a mano y torneado. Los participantes analizarán como estas preparaciones ayudan alterar la consistencia, textura y color de la pasta y mejorar la compatibilidad con los esmaltes y el resultado de las piezas finales.
2. Construcción manual y torneado. El estudiante tendrá la oportunidad de desarrollar técnicas de construcción específicas mediante el diseño y fabricación de varios trabajos que pueden ser objetos utilitarios, escultura, o pruebas para experimentar en la quema. Se hará un seguimiento personalizado.
3. Técnicas de tratamiento de superficies utilizando engobes y esmaltes, sgraffito. Los participantes aprenderán a reconocer las materias primas para fabricar sus propios esmaltes o engobes paso a paso.
4. Práctica de uso adecuado del horno incluyendo curvas de temperatura, medidas de seguridad y mantenimiento de los equipos.
5. Crítica constructiva sobre la experiencia y resultados obtenidos, analizando las características de la reducción a diferencia de otros tipos de quemados.





Silvia María Triana. Silvia es artista plástica egresada de la Universidad Nacional de Colombia sede Medellín y regularmente dicta clases de cerámica en Campos de Gutiérrez los fines de semana. Sus proyectos artísticos se desarrollan desde una inquietud por el espacio doméstico y las afecciones entre las corporalidades que evidencian el acontecimiento binario del hábitat y el hábito. Su práctica está influenciada por la acumulación, la pérdida y la construcción de tiempos paralelos. Utiliza medios como el tejido, el video y la cerámica para habitar y coleccionar lugares, creando “dibujos que se instalan en espacios” y “espacios que se instalan en objetos.” Su trabajo ha hecho parte de exhibiciones en Medellín, Bogotá y Barcelona. En paralelo desarrolla el proyecto de experimentación cerámica *p u n t o c r u d o*, donde juega con materiales, técnicas y formas para crear objetos utilitarios y escultóricos de carácter singular construidos uno a uno manualmente.



CAMPOS DE
GUTIERREZ



info@camposdegutierrez.org
www.camposdegutierrez.org

Nota: Los trabajos que aparecen en esta pieza publicitaria fueron creados por por Silvia María Triana y Andrés Monzón