

Para publicación inmediata.



Exposición:

LA TIERRA LLAMA

Curaduría Paola Peña Ospina, Juan Guillermo Bermúdez
Artista invitado Andrés Monzón.

Fechas: Noviembre 14 – Diciembre 5, 2015

Inauguración: Sábado, 14 de Noviembre. Hora: 4:00 – 6:30 p.m.

Lugar: Campos de Gutiérrez, kilometro 6 Vía Santa Elena, Vereda Media Luna.

Para indicaciones de cómo llegar: www.camposdegutierrez.org/direcciones

Intervención a cargo del coro *Voz a vos*, dirección musical por Joaquín Zapata y dirección artística de Gabriel Mario Vélez.

Pieza del compositor Johann Hasler.

4:00-5:25 p.m. Capilla de Bocaná.

Para preguntas de prensa ESPIGA, Campos de Gutiérrez: Andrés Monzón
(+57) 310 443 0408 / info@camposdegutierrez.org

Para preguntas de prensa TIMEBAG: Harold Ortíz Sandoval
direccion@timebag.co

Transporte: Busetas disponibles con previa inscripción, cupo limitado. Para reservar su puesto, contáctenos al 300 3449848.

Esta exposición es producto de la investigación “Conceptos flexibles: patrimonio y memoria. Campos de Gutiérrez un estudio de caso”, realizada por Paola Peña Ospina y Juan Guillermo Bermúdez. Es a su vez una revisión del Archivo de Campos de Gutiérrez, de sus objetos, documentos, fotografías, obras de arte, de la historia de la edificación en la que se encuentra y las personas que han habitado en ella. La edificación, una hacienda cafetera del siglo XIX encarna una noción de patrimonio cultural como algo activo, que se hace y no se posee. Desde esta perspectiva, la exposición intenta poner de manifiesto que la memoria simplemente no se “encuentra”, ni se “produce” o “refleja” exclusivamente en la arquitectura de la casa, sino que ha sido recreada y negociada continuamente a medida que las diferentes personas que han habitado allí, han reinterpretado y reevaluado el significado del pasado en virtud de las necesidades sociales y culturales del presente. Esto se ve materializado en los usos actuales de la casa: un programa de residencia para artistas internacionales y nacionales que producen obra en un contexto rural. La exposición, además de mostrar algunos de los artículos del archivo, incluirá la obra visual del artista Andrés Monzón y una activación del coro Voz a vos bajo la dirección musical de Joaquín Zapata y la dirección artística de Gabriel Mario Vélez en la Capilla de Bocaná, quienes interpretarán una pieza del compositor Johann Hasler.

Campos de Gutiérrez, siendo Espacio Anfitrión¹ del Encuentro internacional de arte de Medellín, MDE15, actualmente dirige el enfoque de sus actividades hacia las temáticas planteadas por el equipo curatorial de este gran evento liderado por el Museo de Antioquia.

Información adicional e imágenes.

Sobre el MDE

El MDE es el instrumento de internacionalización más potente del Museo de Antioquia y por ende, uno de los eventos más importantes de la región a nivel internacional. Su eslogan este año, *Prácticas Globales / Historias Locales*, define un enfoque conceptual general con temas específicos como los siguientes: Violencia, conflicto y memoria; Historias locales en el contexto global; Ejercicios de poder sobre el cuerpo; Vacilando la Institución y; Ciudad resiliente: sueños, deseos y posibilidades. Estas ideas se articulan dentro de los siguientes ejes curatoriales:

¹ Según lo define el MDE15, los Espacios Anfitriones funcionan “como nodos del Encuentro, facilitando las relaciones artísticas y los diálogos en distintos puntos de la ciudad.”

1. Topografía social y dinámicas de poder como premisas para la reflexión y la intervención en el tejido social y urbano de la ciudad.
2. El arte y la cultura como repertorios de tácticas de resistencia y de reapropiación.
3. Las prácticas artísticas alternativas, el activismo, la arquitectura y el urbanismo, que abordan y cuestionan las normas establecidas y las formas de vida en la ciudad.

Tras la reciente reivindicación internacional de Medellín como una ciudad apta para negocios y turismo, en los últimos años se han impulsado iniciativas de intercambio cultural entre agentes del arte de otros países con actores nacionales y locales. El Programa de Residencias de Campos de Gutiérrez es uno de los proyectos que reflejan este proceso de convivencia internacional que incorpora un componente artístico crítico, el cual incita a sus participantes a que constantemente analicen y compraren el estado de la ciudad de Medellín a otros lugares del mundo. De esta forma, los programas de residencia no solo son intercambios artísticos sino también culturales, donde se socializan constantemente tanto las posibilidades y cualidades como las problemáticas de la ciudad y del país.

FUNDACIÓN CAMPOS DE GUTIÉRREZ

La Fundación Campos de Gutiérrez acoge a una comunidad de artistas contemporáneos, diseñadores, curadores e historiadores de arte para que convivan y trabajen juntos en Colombia durante ocho semanas cada periodo trimestral. Campos se encuentra a 35 minutos del centro de la ciudad de Medellín dentro de la zona de influencia de la reserva natural del Parque Arví, en un ambiente silencioso que aporta a la introspección y la productividad. Campos de Gutiérrez es una fundación sin ánimo de lucro cuyo objetivo es servir como plataforma artística y cultural en Medellín que facilite procesos creativos, investigativos y críticos y que apueste por rescatar un espacio patrimonial en la naturaleza en virtud de potenciar procesos que vinculan prácticas contemporáneas con prácticas tradicionales, haciendo un énfasis especial en la cerámica. A través de la rama curatorial Espiga, la fundación organiza exposiciones para visibilizar sus procesos y las obras de los artistas vinculados.

Redes sociales:

Campos de Gutiérrez:

Página web: www.camposdegutierrez.org

Twitter: @camposmedellin

Facebook: /camposmedellin

MDE15

#MDE15

www.museodeantioquia.com

Para preguntas de prensa ESPIGA, Campos de Gutiérrez: Andrés Monzón
(+57) 310 443 0408 / info@camposdegutierrez.org

Para preguntas de prensa TIMEBAG: Harold Ortíz Sandoval
direccion@timebag.co

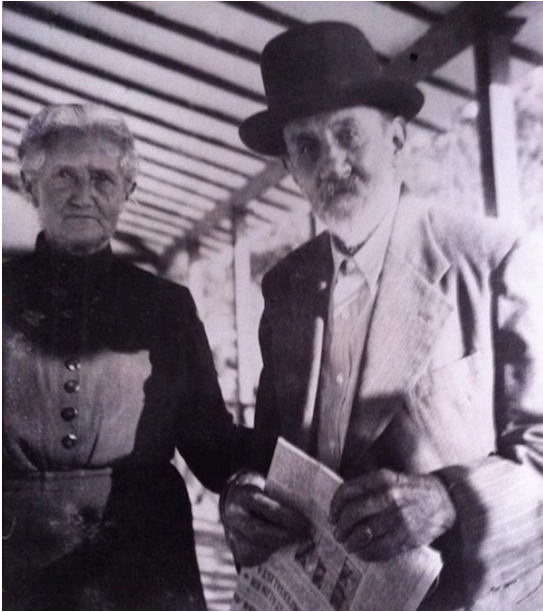
IMÁGENES: Para imágenes de prensa comunicarse con Andrés Monzón al 310 443 0408



Esta fotografía, tomada en la década de 1940 es la más antigua que se ha encontrado de la edificación principal de la finca de San José, o Media Luna.

Para preguntas de prensa ESPIGA, Campos de Gutiérrez: Andrés Monzón
(+57) 310 443 0408 / info@camposdegutierrez.org

Para preguntas de prensa TIMEBAG: Harold Ortíz Sandoval
direccion@timebag.co



Jorge Gutiérrez Vásquez y Genoveva Mejía Palacios se mudan a Medellín desde Yarumal en el año de 1900 y se establecen en la Finca Media Luna, hoy Campos de Gutiérrez. Jorge y Genoveva permanecen en la casona hasta que fallecen en los años 1942 y 1943 respectivamente.

Para preguntas de prensa ESPIGA, Campos de Gutiérrez: Andrés Monzón
(+57) 310 443 0408 / info@camposdegutierrez.org

Para preguntas de prensa TIMEBAG: Harold Ortíz Sandoval
direccion@timebag.co



Detalle del comedor de la Casa Gutiérrez. El mobiliario hace parte del archivo.

Para preguntas de prensa ESPIGA, Campos de Gutiérrez: Andrés Monzón
(+57) 310 443 0408 / info@camposdegutierrez.org

Para preguntas de prensa TIMEBAG: Harold Ortíz Sandoval
direccion@timebag.co



Actualmente la casa funciona como residencia artística y recibe a creadores de diferentes disciplinas incluyendo la cerámica.



Para preguntas de prensa ESPIGA, Campos de Gutiérrez: Andrés Monzón
(+57) 310 443 0408 / info@camposdegutierrez.org

Para preguntas de prensa TIMEBAG: Harold Ortíz Sandoval
direccion@timebag.co